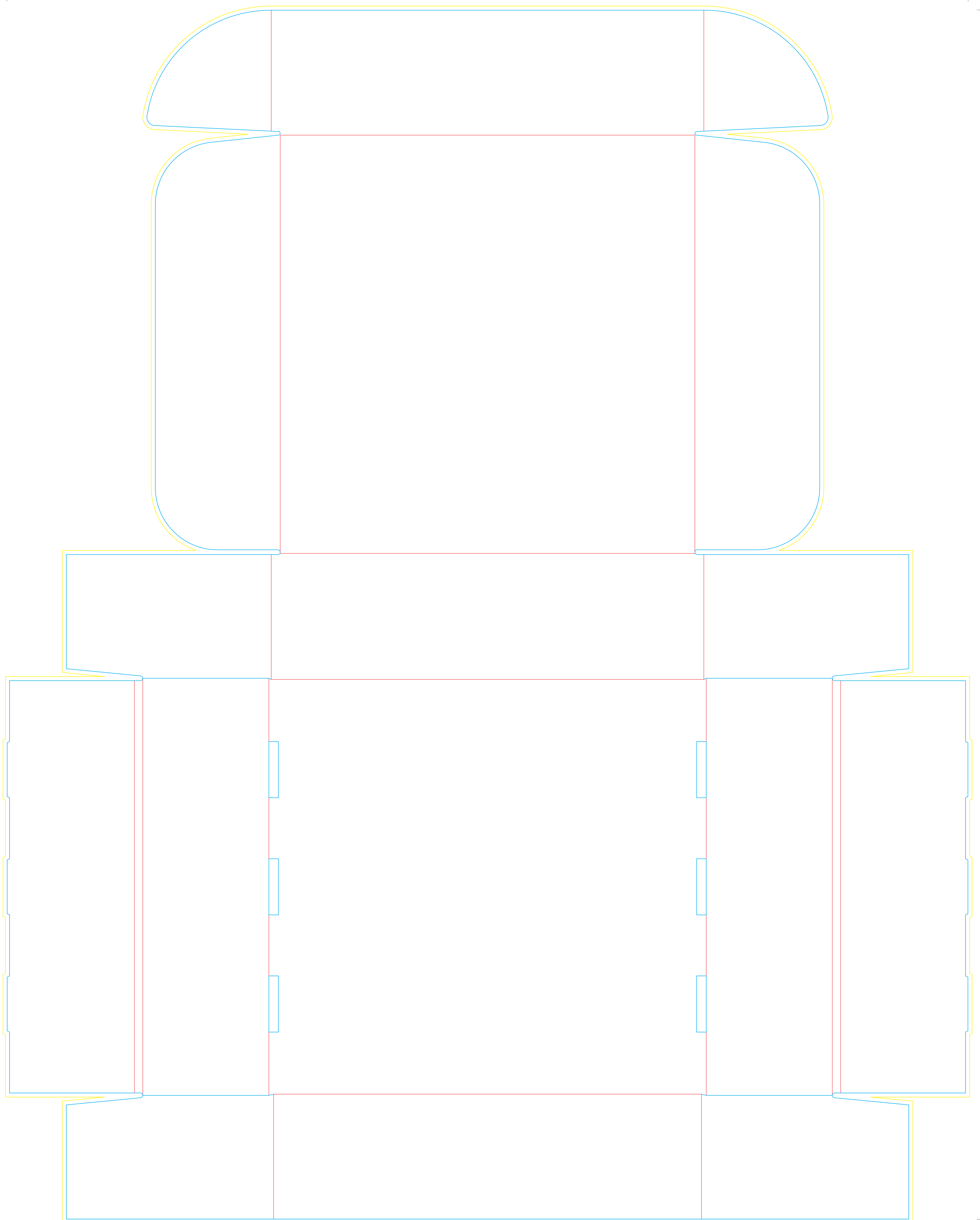





CAJA AUTOMONTABLE DE BASE CUADRADA L



i Caja automontable base cuadrada L

El documento debe incluir un sangrado de 3 mm e imágenes a 300 ppp.

-  Sangrado necesario.
-  Zona máxima de diseño.
-  Hendidos.

Medidas exteriores: 325x303x93 mm

Medidas interiores: 300x300x90 mm

